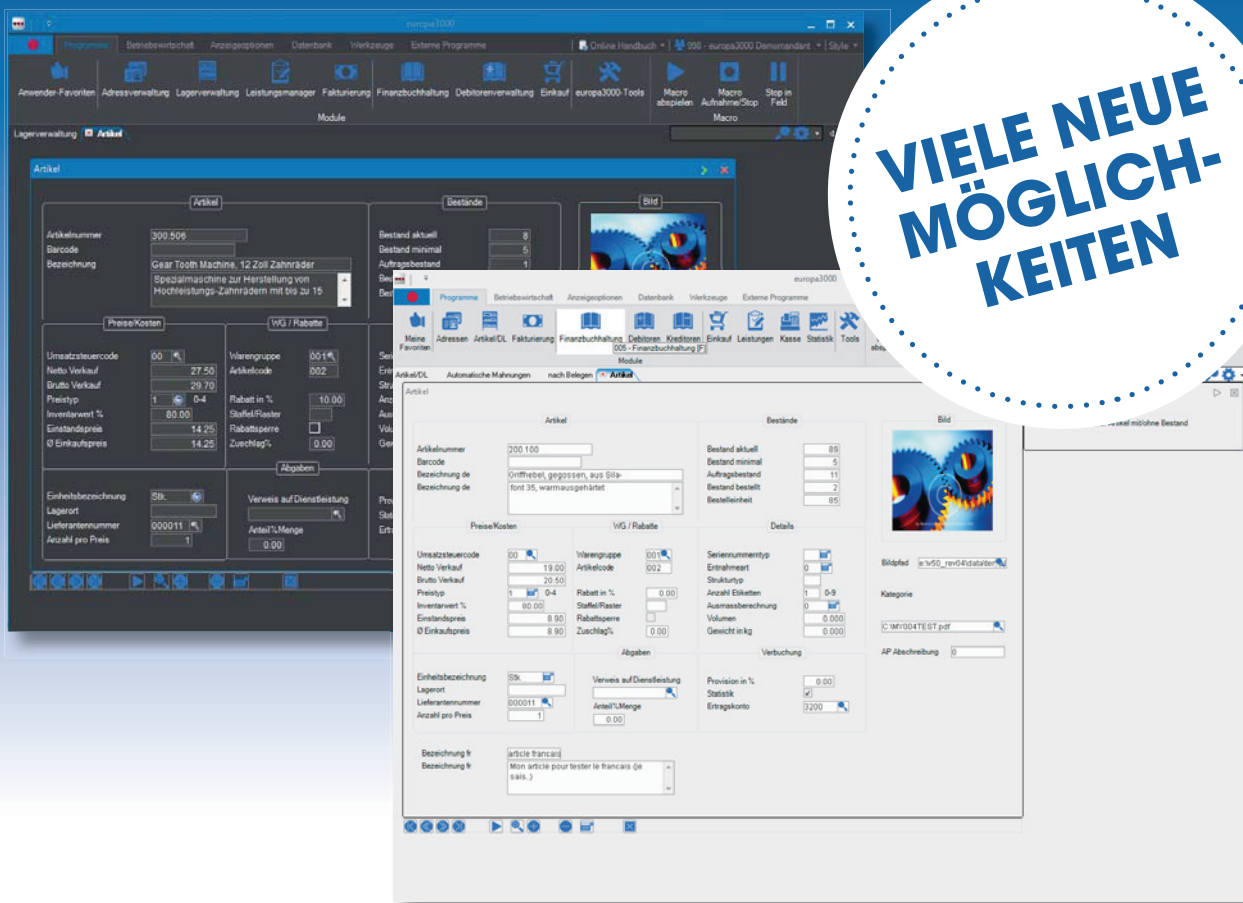


europa3000™ FT3

Revision 05

Business Software ist einem steten Wandel unterworfen. Deshalb ist es wichtig, eine ERP-Software als begleitenden Prozess in Ihrem Unternehmen zu verstehen, der regelmässig auf seine Praxistauglichkeit überprüft werden sollte.



Die diesjährige Ausgabe von europa3000™ bringt viele neue Möglichkeiten in Bezug auf bessere und raschere Darstellung der Daten. Auch die Sicherheit und verschiedene Prozesse haben wir überarbeitet.

Überprüfen Sie Ihre Unternehmensabläufe regelmässig!

Immer wieder sehen wir bei unseren regelmässigen Besuchen bei Unternehmen, die europa3000™ einsetzen, dass diese das Potenzial des Systems bei weitem nicht nutzen. Anwender wissen oft nicht, wie sie Daten optimal suchen und filtern und wie sie die vielfältigen Möglichkeiten der Business Software für ihre Zwecke am Besten ein-

setzen. Auch in der neuen Revision 05 haben über 30 neue Plugins Einzug gehalten. Plugins sind Anpassungen an individuelle Abläufe in Unternehmen, die grundsätzlich jedem anderen Unternehmen ebenfalls dienen können.

Sie sehen sich neuen Geschäftsfeldern, veränderten Anforderungen oder der Optimierung von aufwendigen Prozessen gegenüber? Fragen Sie Ihren europa3000™-Partner oder uns! Wir beraten Sie gerne in der optimalen Ergänzung und Anwendung Ihres europa3000™-Systems. Sie werden überrascht sein, was das System alles zu leisten vermag.

Die Revision 05 ist eine echte 64-bit Anwendung

Wir haben die neueste Ausgabe von europa3000™ so optimiert, dass diese in 64-bit Betriebssystem-Umgebungen nun auch im 64-bit-Modus arbeitet. Dadurch kann insbesondere bei Datenbankabfragen ein grösserer Adressraum (7 GByte statt 3 GByte) genutzt werden.

Neue Oberflächen

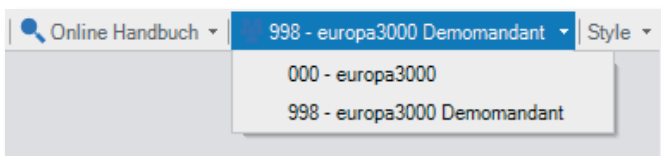
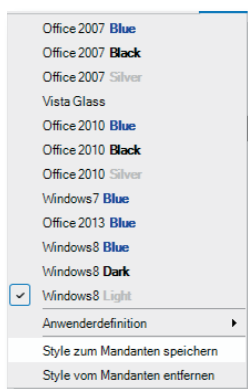
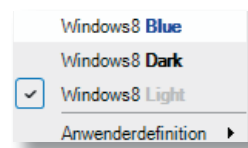
Auch Benutzerinterfaces sind bestimmten Modeströmungen unterworfen. Mit Windows 8 hat Microsoft flache Kacheln mit einfachen zweifarbigen Icons ohne Farbverläufe eingeführt. Wir haben für Sie drei Windows 8-Styles vorbereitet, die mit einem eigenen Satz von Windows 8-Icons arbeiten.



Mandanten-Wechsel an neuer Position

Sie finden die Möglichkeit zum Wechsel eines Mandanten nun an einer intuitiveren Position, nämlich direkt bei der Mandanten-Anzeige. Sie können einen Mandanten natürlich auch wie bisher im System-Menu wechseln.

Einem Mandanten kann ein Style zugewiesen werden, um beispielsweise Demomandanten in einer anderen Farbe zu markieren, um diese nicht mit dem Hauptmandanten zu verwechseln. In der Revision 05 haben wir diese Style-Zuweisung nun direkt im Style-Menu untergebracht.



Bringen Sie Farbe ins Spiel!

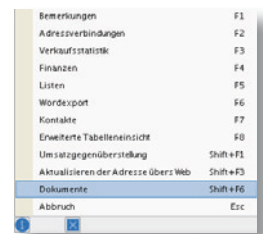
Um Ihnen mehr und raschere Übersicht in den verschiedenen Datenbeständen zu geben, können Sie nun bestimmte Felder mit Farben hinterlegen lassen. Möchten Sie negative Zahlen rot dargestellt haben? Möchten Sie bestimmte Statusfelder mit Farben zur rascheren Erkennung unterscheiden können?

Ihr europa3000™-Partner kann das Datenmodell rasch und einfach so ergänzen, dass Ihre Wünsche bezüglich farblicher Abhebung weitestgehend berücksichtigt werden können.

Beleg	Adr.	Datum	Betrag	Fällig	PVV	PVV-Betrag	Kurs	Zigdatum	Zahlung	Saldo	Status	Buchung	Herkunft
1200011	000010	31.07.12	1'296.00	30.08.12	01	1'080.00	1.200000	31.07.12	1'208.00	0.00	+	D	D
1200012	000010	31.07.12	-1'112.20		01	-920.00	1.210000	31.07.12	0.00	-1'112.20	+	F	D
1200013	000002	25.08.12	216.00	25.10.12	00	0.00			0.00	216.00	+	F	D
1200014	000001	25.08.12	216.00	25.10.12	00	0.00			0.00	216.00	+	F	D
1200015	000010	28.08.12	1'807.47	18.10.12	01	1'517.80	1.220000	29.07.14	1'816.82	0.00	+	D	D
1200016	000001	15.10.12	1'040.90	04.11.12	00	0.00			0.00	1'040.90	+	D	D
1200017	000001	18.10.12	1'080.00	07.11.12	00	0.00		28.07.14	0.00	1'080.00	+	D	D
1200018	000001	18.10.12	1'080.00	07.11.12	00	0.00			0.00	1'080.00	+	D	D
1200019	000001	25.12.12	-102.00		00	0.00		25.12.13	0.00	-102.00	+	F	D
1200020	000001	27.01.14	119.90	18.02.14	00	0.00			0.00	119.90	+	D	D
1200021	000001	27.01.14	119.90	18.02.14	00	0.00		28.07.14	119.90	0.00	+	D	D
1200022	000001	27.01.14	119.90	18.02.14	00	0.00		27.01.14	119.90	0.00	+	D	D
1200023	000001	28.01.14	119.90	17.02.14	00	0.00		28.07.14	119.90	0.00	+	D	D
1200024	000001	28.01.14	1'199.90	17.02.14	00	0.00			0.00	1'199.90	+	D	D

Lieferantenrechnungen und andere Dokumente ins Archiv legen

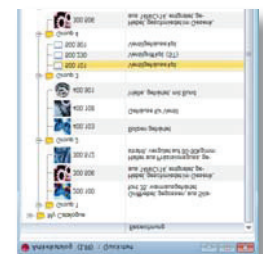
Mit der Revision 05 haben wir die Möglichkeit geschaffen, dass Sie sowohl Lieferantenrechnungen als auch beliebige Dokumente zu einem Beleg direkt in die Dokumentensuche mit aufnehmen können. So können Sie bspw. Zolppapiere, Vertragsdokumente oder Angebotsdetails in PDF-Form direkt zum entsprechenden Lieferanten oder Kunden speichern. Alle abgelegten Dokumente können Sie dann im InfoPoint der Adresse bequem wieder aufrufen.



Dok-Nr.	Datum	Kategorie	Titel	Thema	Erstellung	Änderung
000012	01.08.12	C:\Piloter_Fakura_20140828.pdf	Roter Einzahlungsschein (Baris) Surbe 007		21.08.14	
000023	01.08.12	C:\Piloter_Fakura_20140828.pdf	Roter Einzahlungsschein (Baris) Surbe 007		21.08.14	
000002	E:\WS0_Rew\3data\archiw\201300\		Rechnungsformular ohne ESR	011	09.08.13	
000002	E:\WS0_Rew\3data\archiw\201300\		Rechnungsformular ohne ESR	011	09.08.13	
000003	E:\WS0_Rew\3data\archiw\201300\		Rechnungsformular ohne ESR	011	24.08.13	
000004	E:\WS0_Rew\3data\archiw\ALFTA\		Auftragsbestätigung	004	07.05.14	07.05.14
000005	E:\WS0_Rew\3data\archiw\ALFTA\		Auftragsbestätigung	004	07.05.14	07.05.14
000006	E:\WS0_Rew\3data\archiw\ALFTA\		Auftragsbestätigung	004	07.05.14	07.05.14
000007	E:\WS0_Rew\3data\archiw\ALFTA\		Auftragsbestätigung	004	07.05.14	07.05.14
000019	E:\WS0_Rew\3data\archiw\RI00\		Rechnungsformular mit ESR	011	09.07.14	

Artikel einfach finden

Finden Sie Artikel auch in komplexen Strukturen rasch und sicher und fügen Sie diese mit Drag & Drop direkt in Ihren Belegeditor ein. Das Modul Katalogverwaltung 042 erlaubt die Definition von beliebigen Artikelhierarchien, die Sie bequem als Artikelsuchbaum aufrufen und vielseitig verwenden können. Insbesondere kann der Artikelbaum auch in Ihren WebShop übertragen und dort zur Kategorisierung verwendet werden.



Bitte beachten Sie hierzu auch unseren Beitrag Katalogverwaltung (.s. Seite 9).

User-Sicherung

Die Revision 05 achtet darauf, dass der gleiche User nicht mehrmals im System angemeldet ist. So ist sichergestellt, dass das System nicht blockiert, wenn ein User auf seine Konfigurationsdateien zugreift, die allenfalls vom gleichen User bereits benützt werden.

Inventur mit Tablet

Nutzen Sie die neuen Möglichkeiten, die Ihnen unsere verschiedenen, auch individuell konfigurierbaren Apps für Windows 8 und Android bieten. So können Sie nun bspw. Ihre Zähllisten direkt auf ein spezialisiertes App laden, im Lager mittels angeschlossenerm Barcodeleser die Artikel zählen und direkt in europa3000™ eintragen! Lassen Sie sich von Ihrem europa3000™-Partner kompetent beraten!

Natürlich bieten wir auch zur Revision 05 wieder regelmässige Schulungen an, in denen Sie nebst den neuesten Möglichkeiten auch viele Tipps & Tricks zum effizienten Umgang mit Ihrem europa3000™-System erfahren! ●●●

